

## Příloha č.1

### Soupis zjištěných závad – fotodokumentace č.2

#### Budova „Dílny“

1) Instalace:

1. 1NP, m.č.21, dílna s pecí – uvolněný kryt zásuvky vpravo u hasicího přístroje - je v rozporu s ČSN 33 2130 ed.3:2014, čl.4.1, bod b)



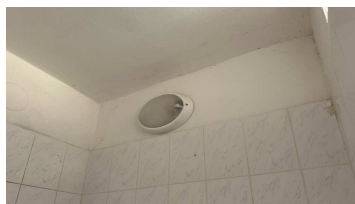
2. 1NP, m.č.21, dílna s pecí – uvolněná dvojjáskovka u pece - je v rozporu s ČSN 33 2130 ed.3:2014, čl.4.1, bod b)



3. 1NP, m.č.15 – nefunkční trubice ve svítidle - je v rozporu s ČSN 33 2000-6 ed.2:2017, čl.6.4.3.10



4. 1NP, WC chlapci – nefunkční svítidlo - je v rozporu s ČSN 33 2000-6 ed.2:2017, čl.6.4.3.10



#### Budova „Šatny a chodby“

1) Rozvaděč R Kolárna 1:

1. Chybí výrobní štítek rozvaděče - je v rozporu s ČSN EN 61439-1 ed.2:2012, čl.6.1



2. PEN můstek není rozdělený na N a PE – je v rozporu s ČSN 33 2000-5-54 ed.3:2012, čl.543.4 a obr.54.1a a 54.1b



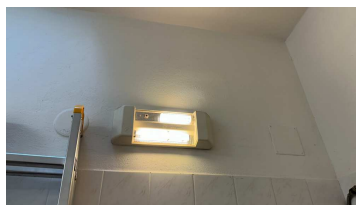
2) Rozvaděč R Kolárna 2:

1. Chybí výrobní štítek rozvaděče - je v rozporu s ČSN EN 61439-1 ed.2:2012, čl.6.1



3) Instalace:

1. 1NP, WC dívky, m.č.61 – svítidlo bez krytu - je v rozporu s ČSN EN 61140 ed.3:2016, čl.5.2.3



výměna za LED

2. 1NP, WC chlapci, m.č.60 – uvolněný vypínač - je v rozporu s ČSN 33 2130 ed.3:2014, čl.4.1, bod b)



3. 1NP, m.č.58 – svítidlo bez krytu - je v rozporu s ČSN EN 61140 ed.3:2016, čl.5.2.3



výměna za LED

4. 1NP, WC imobilní – chybí nouzové protipanické svítidlo - je v rozporu s ČSN EN 1838:2015, čl.4.3.8



5. 1NP, WC chlapci, vpravo od m.č.57 – chybí doplňující ochranné pospojování bojleru - je v rozporu s ČSN EN 61140 ed.3:2016, čl.5.3.3 a čl.5.5.2



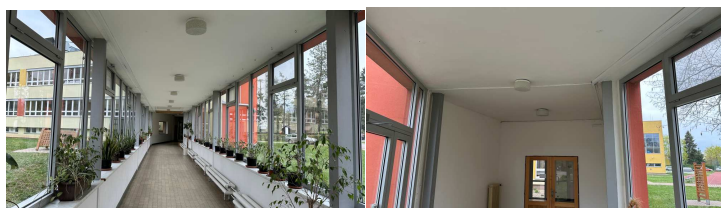
6. 1NP, m.č.51A, zásuvky na stolem v dílně – naměřeno 127V N-PE - je v rozporu s ČSN 33 2000-6 ed.2:2017, čl.6.4.3.10



7. 1NP, chodba k jídelně – nefunkční svítidlo - je v rozporu s ČSN 33 2000-6 ed.2:2017, čl.6.4.3.10



8. 1NP, chodba k jídelně – 4x uvolněné svítidlo - je v rozporu s ČSN 33 2130 ed.3:2014, čl.4.1, bod b)

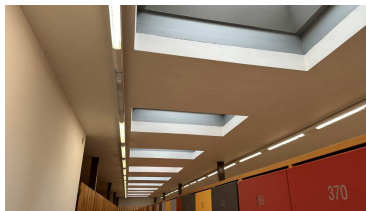


9. 1NP, chodba s ping pong stoly – nefunkční svítidlo - je v rozporu s ČSN 33 2000-6 ed.2:2017, čl.6.4.3.10



neřešit

10. 1NP, chodba, šatna na skříňkami – nefunkční svítidlo - je v rozporu s ČSN 33 2000-6 ed.2:2017, čl.6.4.3.10



#### Venkovní prostory

1) Pojistková skříň RIS I:

1. Chybí název rozvaděče na vnějším krytu - je v rozporu s ČSN 33 2130 ed.3:2014, čl.4.1, bod c)



2. Nevyhovující bezpečnostní barevné označení elektrického zařízení na krytu dle ČSN EN ISO 7010:2021 - je v rozporu s ČSN 33 2000-1 ed.2:2009, čl.134.1.7 – viz. předchozí foto
3. Chybějící označení obvodů (kabelů – typ kabelu, vývod – RIS ?, rozvaděč ?) - je v rozporu s ČSN EN 61439-1 ed.2:2012, čl.6.3

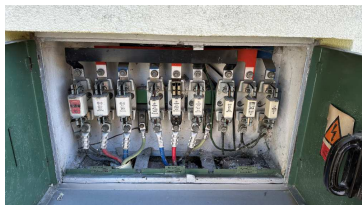


2) Pojistková skříň RIS II:

1. Chybí název rozvaděče na vnějším krytu - je v rozporu s ČSN 33 2130 ed.3:2014, čl.4.1, bod c)



2. Nevyhovující bezpečnostní barevné označení elektrického zařízení na krytu dle ČSN EN ISO 7010:2021 - je v rozporu s ČSN 33 2000-1 ed.2:2009, čl.134.1.7 – viz. předchozí foto
3. Chybějící označení obvodů (kabelů – typ kabelu, vývod – RIS ?, rozvaděč ?) - je v rozporu s ČSN EN 61439-1 ed.2:2012, čl.6.3

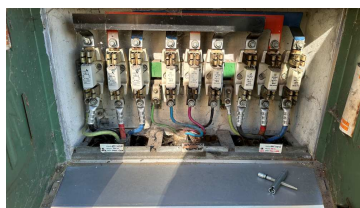


3) Pojistková skříň RIS III:

1. Chybí název rozvaděče na vnějším krytu - je v rozporu s ČSN 33 2130 ed.3:2014, čl.4.1, bod c)



2. Nevyhovující bezpečnostní barevné označení elektrického zařízení na krytu dle ČSN EN ISO 7010:2021 - je v rozporu s ČSN 33 2000-1 ed.2:2009, čl.134.1.7 – viz. předchozí foto
3. Chybějící označení obvodů (kabelů – typ kabelu, vývod – RIS ?, rozvaděč ?) - je v rozporu s ČSN EN 61439-1 ed.2:2012, čl.6.3

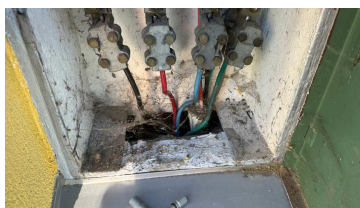


4) Pojistková skříň RIS IV:

1. Chybí název rozvaděče na vnějším krytu - je v rozporu s ČSN 33 2130 ed.3:2014, čl.4.1, bod c)



2. Nevyhovující bezpečnostní barevné označení elektrického zařízení na krytu dle ČSN EN ISO 7010:2021 - je v rozporu s ČSN 33 2000-1 ed.2:2009, čl.134.1.7 – viz. předchozí foto
3. Chybějící označení obvodů (kabelů – typ kabelu, vývod – RIS ?, rozvaděč ?) - je v rozporu s ČSN EN 61439-1 ed.2:2012, čl.6.3



5) Pojistková skříň RIS V:

1. Chybí název rozvaděče na vnějším krytu - je v rozporu s ČSN 33 2130 ed.3:2014, čl.4.1, bod c)



2. Nevyhovující bezpečnostní barevné označení elektrického zařízení na krytu dle ČSN EN ISO 7010:2021 - je v rozporu s ČSN 33 2000-1 ed.2:2009, čl.134.1.7 – viz. předchozí foto



3. Chybějící označení obvodů (kabelů – typ kabelu, vývod – RIS ?, rozvaděč ?) - je v rozporu s ČSN EN 61439-1 ed.2:2012, čl.6.3



6) Pojistková skříň RIS VI:

1. Chybí název rozvaděče na vnějším krytu - je v rozporu s ČSN 33 2130 ed.3:2014, čl.4.1, bod c)



2. Nevyhovující bezpečnostní barevné označení elektrického zařízení na krytu dle ČSN EN ISO 7010:2021 - je v rozporu s ČSN 33 2000-1 ed.2:2009, čl.134.1.7 – viz. *předchozí foto*  
3. Chybějící označení obvodů (kabelů – typ kabelu, vývod – RIS ?, rozvaděč ?) - je v rozporu s ČSN EN 61439-1 ed.2:2012, čl.6.3



7) Pojistková skříň RIS VII:

1. Chybí název rozvaděče na vnějším krytu - je v rozporu s ČSN 33 2130 ed.3:2014, čl.4.1, bod c)



2. Nevyhovující bezpečnostní barevné označení elektrického zařízení na krytu dle ČSN EN ISO 7010:2021 - je v rozporu s ČSN 33 2000-1 ed.2:2009, čl.134.1.7 – viz. *předchozí foto*

3. Chybějící označení obvodů (kabelů – typ kabelu, vývod – RIS ?, rozvaděč ?) - je v rozporu s ČSN EN 61439-1 ed.2:2012, čl.6.3



8) Pojistková skříň RIS IX:

1. Chybí název rozvaděče na vnějším krytu - je v rozporu s ČSN 33 2130 ed.3:2014, čl.4.1, bod c)



2. Nevyhovující bezpečnostní barevné označení elektrického zařízení na krytu dle ČSN EN ISO 7010:2021 - je v rozporu s ČSN 33 2000-1 ed.2:2009, čl.134.1.7 – viz. *předchozí foto*  
3. Chybějící označení obvodů (kabelů – typ kabelu, vývod – RIS ?, rozvaděč ?) - je v rozporu s ČSN EN 61439-1 ed.2:2012, čl.6.3

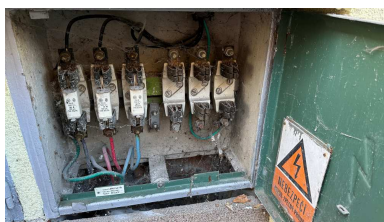


9) Pojistková skříň RIS X:

1. Chybí název rozvaděče na vnějším krytu - je v rozporu s ČSN 33 2130 ed.3:2014, čl.4.1, bod c)



2. Nevyhovující bezpečnostní barevné označení elektrického zařízení na krytu dle ČSN EN ISO 7010:2021 - je v rozporu s ČSN 33 2000-1 ed.2:2009, čl.134.1.7 – viz. *předchozí foto*  
3. Chybějící označení obvodů (kabelů – typ kabelu, vývod – RIS ?, rozvaděč ?) - je v rozporu s ČSN EN 61439-1 ed.2:2012, čl.6.3

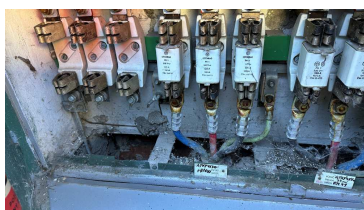


10) Pojistková skříň RIS XI:

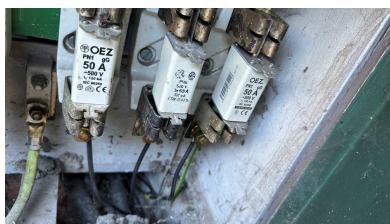
1. Chybí název rozvaděče na vnějším krytu - je v rozporu s ČSN 33 2130 ed.3:2014, čl.4.1, bod c)



2. Nevyhovující bezpečnostní barevné označení elektrického zařízení na krytu dle ČSN EN ISO 7010:2021 - je v rozporu s ČSN 33 2000-1 ed.2:2009, čl.134.1.7 – viz. předchozí foto
3. Chybějící označení obvodů (kabelů – typ kabelu, vývod – RIS ?, rozvaděč ?) - je v rozporu s ČSN EN 61439-1 ed.2:2012, čl.6.3



4. Vývod „Dílň“ – L1,L3 50A pojistky, L2 63A pojistka a kabel CYKY 4x10



výměna 63A za 50A

11) Pojistková skříň RIS XII:

1. Chybí název rozvaděče na vnějším krytu - je v rozporu s ČSN 33 2130 ed.3:2014, čl.4.1, bod c)



2. Nevyhovující bezpečnostní barevné označení elektrického zařízení na krytu dle ČSN EN ISO 7010:2021 - je v rozporu s ČSN 33 2000-1 ed.2:2009, čl.134.1.7 – viz. předchozí foto
3. Chybějící označení obvodů (kabelů – typ kabelu, vývod – RIS ?, rozvaděč ?) - je v rozporu s ČSN EN 61439-1 ed.2:2012, čl.6.3

